

# XLABL RF

ETICHETTATRICE  
ROLL-FED



# XLABL RF

## PRECISIONE E FLESSIBILITÀ SENZA PARAGONI NELL' ETICHETTATURA

The XLABL\_RF è un'etichettatrice rotativa da bobina per l'applicazione di etichette avvolgenti in plastica con colla a caldo a bottiglie in PET cilindriche e sagomate, sia piene che vuote.

È progettata per funzionare con una precisione senza precedenti, anche a velocità di produzione variabili. La sua flessibilità la rende adatta a diverse applicazioni in settori che vanno dalle bevande alla cura della persona, garantendo al contempo un'eccezionale **efficienza in termini di costi e sostenibilità**.

La gamma di questa macchina copre uno spettro completo di capacità produttive, dalle basse alle alte velocità, assicurando al contempo una decorazione dei contenitori estremamente precisa.

### GAMMA DI MACCHINE STAND-ALONE

| XLABL_RF |             |                   |                           |
|----------|-------------|-------------------|---------------------------|
| Diametro | N. di teste | Velocità          | Stazioni di etichettaggio |
| 720 mm   | Da 9 a 21   | Fino a 44.000 b/o | 1                         |
| 960 mm   | Da 20 a 26  | Fino a 55.000 b/o | 1                         |
| 1200 mm  | Da 26 a 30  | Fino a 60.000 b/o | 1                         |
| 1440 mm  | Da 32 a 48  | Fino a 72.000 b/o | 2                         |

La nostra unità di etichettatura è progettata per un'**accessibilità senza pari per l'operatore**, garantendo cambi formato rapidi e una manutenzione semplificata. Questo è reso possibile da protezioni di sicurezza esterne a scorrimento verticale e da un intelligente sistema scorrevole per gli elementi della stazione di etichettaggio, che ottimizza l'accessibilità **riducendo** al contempo l'**ingombro della macchina**.

Un innovativo **pannello operatore touchscreen da 21,5"**, orientato in verticale e di facile utilizzo, basato su tecnologie web, progettato per snellire in modo significativo i flussi di lavoro dell'operatore e impostare facilmente i parametri principali della macchina.



#### FLESSIBILITÀ

Elevata flessibilità nella gestione di un'ampia gamma di etichette, con diverse qualità e spessori.



#### PRESTAZIONI

Efficienza di etichettatura, velocità e precisione ineguagliabili, grazie alla fluida tecnologia di movimento brushless.



#### ECONOMICITÀ

Costi operativi ridotti grazie all'efficienza e alla minimizzazione degli sprechi.



#### INGOMBRO

Design compatto ed ergonomico con facile accesso per l'operatore, che riduce i costi di spedizione e il tempo di installazione.



#### IGIENE

Design igienico con facile pulizia delle superfici.



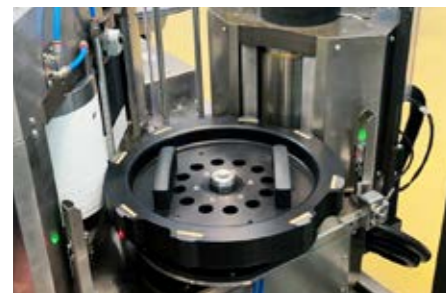
#### FACILITÀ D'USO

Semplicità di manutenzione e cambio formato per ridurre i tempi di fermo della produzione.



# PRECISIONE AD OGNI PASSO: LA STAZIONE DI ETICHETTATURA COMPLETA

Progettate per una GRANDE ACCESSIBILITÀ, le unità della stazione di etichettatura sono montate su una struttura scorrevole per un'estrazione facile e senza attrezzi, che semplifica la manutenzione e fornisce agli operatori un accesso impareggiabile. Migliorando ulteriormente la sua flessibilità, la stazione di etichettatura offre una precisa regolazione a 4 assi, manuale o motorizzata tramite HMI, per adattarsi perfettamente a ogni tipo di bottiglia ed etichetta.



## RULLO DI TRASFERIMENTO CON IL VUOTO

La nostra etichettatrice è dotata di un tamburo di trasferimento ad alta precisione, azionato da un servomotore brushless, che **sposta efficientemente le etichette** dal cilindro di taglio al rullo di colla e quindi alla bottiglia. Utilizza una piastra per il vuoto in acciaio inox con una distribuzione del vuoto ottimizzata per ridurre il consumo energetico e un design leggero per cambi formato rapidi; il tutto offrendo una **facile pulizia** grazie alla piastra del vuoto rimovibile che mantiene le regolazioni impostate.



## RULLO DI TAGLIO E TRAZIONE

Caratterizzato da un design brevettato, il nostro sistema di **taglio altamente affidabile e duraturo (200 milioni di tagli)** garantisce un'eccellente qualità e precisione. Il suo innovativo meccanismo di **sostituzione rapida non richiede regolazioni** — è sufficiente una singola vite per la lama fissa, rendendolo eccezionalmente semplice da usare. Il sistema utilizza una **lama fissa dritta** in metallo duro sinterizzato, **estremamente resistente**, progettata per una durata prolungata senza usura dei denti e per eliminare completamente lo stress sull'etichetta. Il sistema di taglio, controllato da servomotore, include una funzione di **'Pull-Back'** per prevenire sprechi durante i tempi di inattività e una pratica funzione di **auto-apprendimento della lunghezza dell'etichetta**.



## SUPPORTO BOBINE

Questo sistema a doppia bobina è progettato con rulli in carbonio o alluminio, montati saldamente su resistenti piastre in acciaio inox. I servomotori indipendenti consentono un controllo attivo e preciso dello svolgimento, garantendo prestazioni ottimali. Per cambi formato rapidi, il supporto della bobina, l'allineatore del nastro e la fotocellula di lettura della tacca (o per sistemi senza tacca) sono tutti comodamente regolabili su un'unica piattaforma verticale.



## TENSIONATORE FILM E ALLINEATORE

La nostra etichettatrice roll-fed è dotata di un **avanzato sistema di gestione del film**, con un dispositivo di tensionamento regolabile che offre una riduzione della tensione attiva e controllata elettronicamente per un flusso del film costante e fluido. Progettata con rulli in fibra di carbonio per eliminare le cariche elettrostatiche, rimuovendo la necessità di deionizzazione, include un web tracker integrato che garantisce un accurato posizionamento verticale del film, anche quando si lavora con bobine avvolte in modo non perfetto.



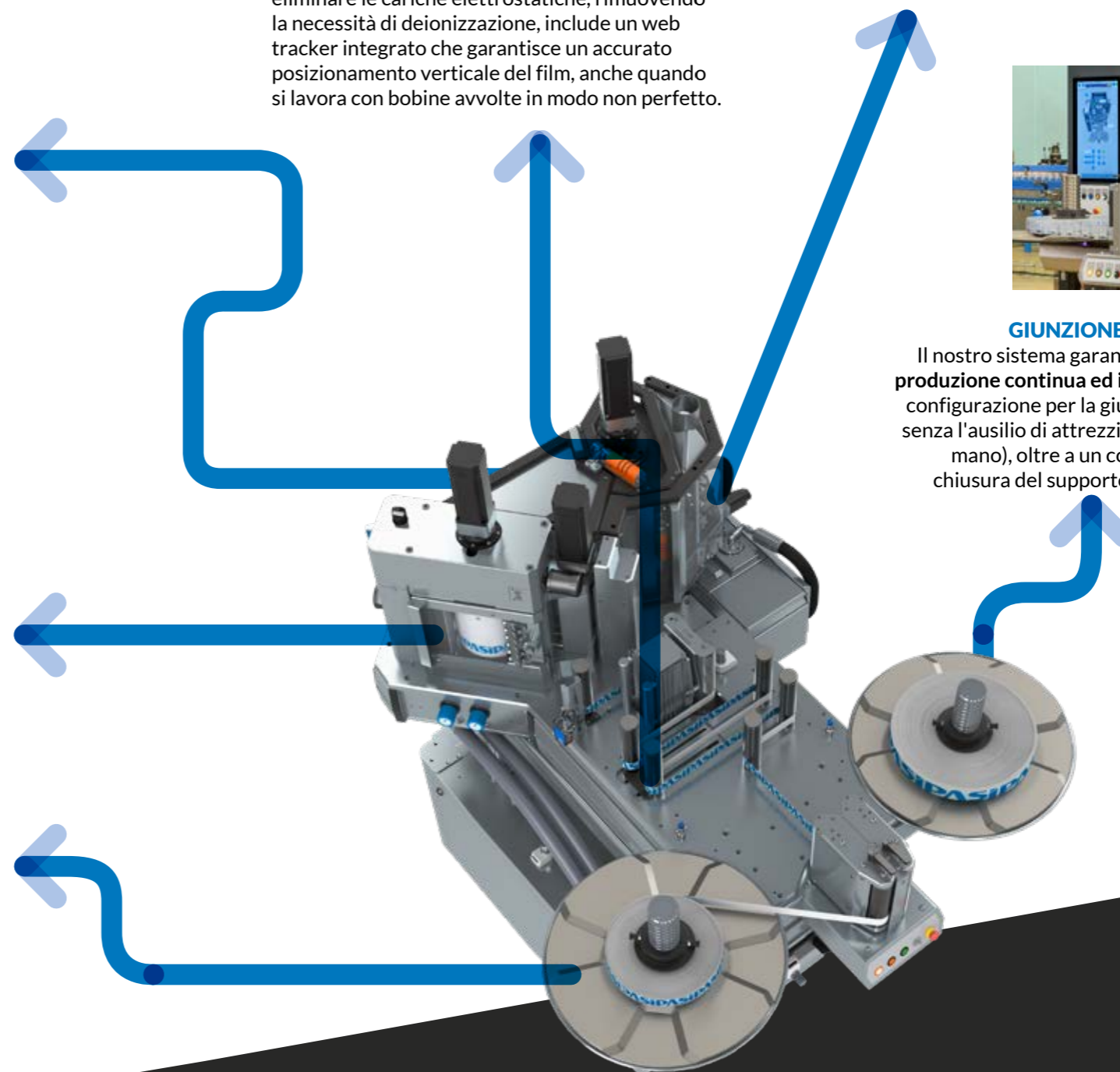
## STAZIONE DI DISTRIBUZIONE DELLA COLLA

Le nostre etichettatrici integrano un **sistema di erogazione della colla estremamente preciso**, progettato per una distribuzione perfetta e costante su ogni etichetta, riducendo al minimo i consumi e prevenendo problemi come fumi o carbonizzazione. Il sistema flessibile di dosaggio e raschiatura permette di soddisfare qualsiasi specifica esigenza del cliente. Il **serbatoio esterno della colla coibentato** assicura un facile accesso per il caricamento dei panetti di colla e per la pulizia senza dover arrestare la macchina. Il tubo riscaldato elettricamente per l'alimentazione del distributore di colla contribuisce a un avvio della macchina più rapido.



## GIUNZIONE AUTOMATICA BOBINE

Il nostro sistema garantisce un'**operatività e una produzione continua ed ininterrotta**, offrendo una configurazione per la giunzione rapida, semplice e senza l'ausilio di attrezzi (effettuabile con una sola mano), oltre a un controllo di sicurezza per la chiusura del supporto etichette e all'assenza di sensori di passo interni.





## GIOSTRA DI ETICHETTATURA SMART PER UNA PRODUZIONE FLESSIBILE E PRECISA

XLABL è dotata di una giostra motorizzata brushless con dinamiche ad alta precisione, che elimina la necessità di un encoder di sincronismo. L'altezza della testata della macchina viene regolata automaticamente dal pannello operatore tramite ricetta, consentendo un rapido adattamento ai diversi formati di bottiglia.

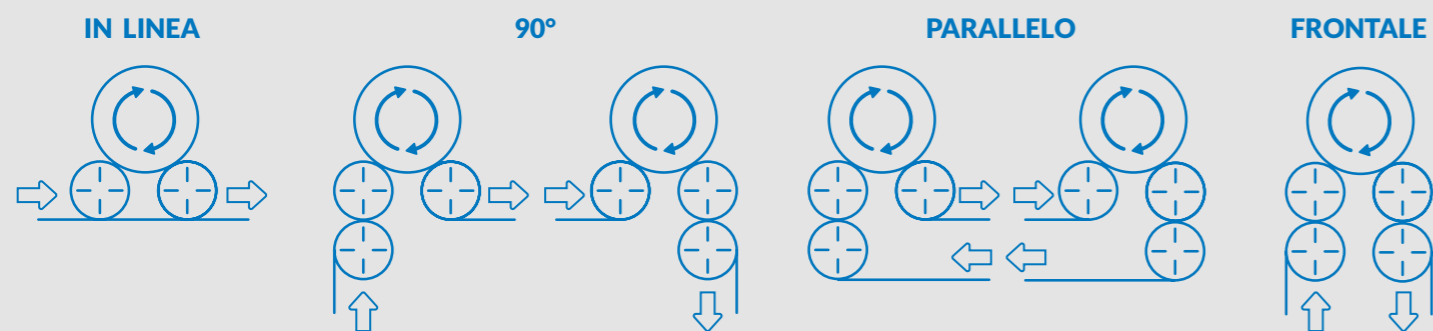
Per un movimento verticale preciso, i martinetti utilizzano un sistema di compensazione della corsa meccanico a triplo stelo. Su richiesta, è disponibile anche un sistema di compensazione pneumatica per la regolazione fine della pressione di carico superiore (top load, ideale per bottiglie leggere. Per gestire l'etichettatura di bottiglie vuote, in opzione le testine possono pressurizzare i contenitori con aria pre-filtrata. Per una maggiore versatilità e per prevenire contaminazioni, sono previsti due collettori d'aria indipendenti per gestire sia la compensazione pneumatica che la pressurizzazione delle bottiglie vuote, adattandosi a vari tipologie e pesi dei contenitori.

I piatti porta-bottiglia autocentranti sono dotati di un sistema a sgancio rapido. La loro superficie sagomata e con rivestimento ad alto attrito previene lo scivolamento del contenitore e garantisce una rotazione costante durante le operazioni di prelievo e stesura dell'etichetta, o in caso di processi di acquisizione immagini e orientamento. La rotazione dei piatti per i contenitori cilindrici è trasmessa da una cinghia motorizzata POLY-V, silenziosa e robusta, mentre i contenitori sagomati o di altro tipo utilizzano una camma meccanica a lobi o una camma a motore brushless per una rotazione precisa.

## MOVIMENTAZIONE AVANZATA DELLE BOTTIGLIE PER LINEE DI ETICHETTATURA FLESSIBILI ED EFFICIENTI

Progettate per garantire un flusso di bottiglie fluido e senza interruzioni, le nostre etichettatrici integrano un sistema di trasporto in entrata e in uscita efficiente e personalizzato, completo di una coclea di alimentazione motorizzata che offre regolazioni precise del profilo di innesto/disinnesto. La coclea può essere configurata come singola, doppia contrapposta o sovrapposta per adattarsi perfettamente a diversi tipi di bottiglia.

Di seguito alcuni esempi di configurazioni di ingresso e uscita in senso orario, con la flessibilità di offrire gli stessi layout con orientamento in senso antiorario per adattarsi ai requisiti di qualsiasi impianto, garantendo una facile integrazione in linee nuove o esistenti.





[sipasolutions.com](http://sipasolutions.com)

SIPA S.p.A. - Via Caduti del Lavoro, 3  
31029 Vittorio Veneto (TV) Italy  
Tel. +39 0438 911511